



FLIGHT SWITCH PANEL

Professional Switch Cockpit Simulation Controller

ИНСТРУКЦИЯ



FLIGHT



YOKE SYSTEM



RUDDER PEDALS



INSTRUMENT PANEL



MULTI PANEL



RADIO PANEL



SWITCH PANEL



Build your whole cockpit with our modular, interchangeable system.

ОБЩИЕ СВЕДЕНИЯ

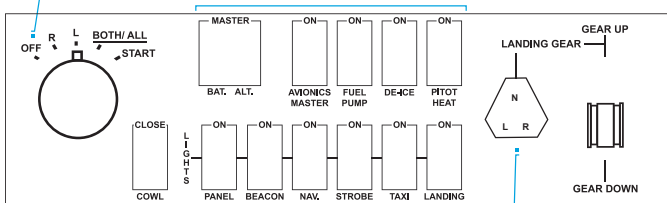
Многофункциональная панель оснащена переключателями и элементами управления, которые практически не отличаются от настоящих. Взаимодействуя с игрой Microsoft Flight Simulator X в режиме реального времени, она позволяет полностью погрузиться в атмосферу полета.

■ ФУНКЦИИ ЗАПУСКА И ОСТАНОВКИ ДВИГАТЕЛЯ

ПРОЧИЕ ФУНКЦИИ — ПЕРЕКЛЮЧАТЕЛЬ

■ АККУМУЛЯТОРА, РАЗЛИЧНЫЕ ПРИБОРЫ

■ В КАБИНЕ ПИЛОТА, УСТРАНЕНИЕ ОБЛЕДЕНЕНИЯ



ОТКРЫТИЕ/ЗАКРЫТИЕ СТВОРОК
ДЛЯ ОХЛАЖДЕНИЯ ДВИГАТЕЛЯ

■ (В ВИНТОВЫХ САМОЛЕТАХ)

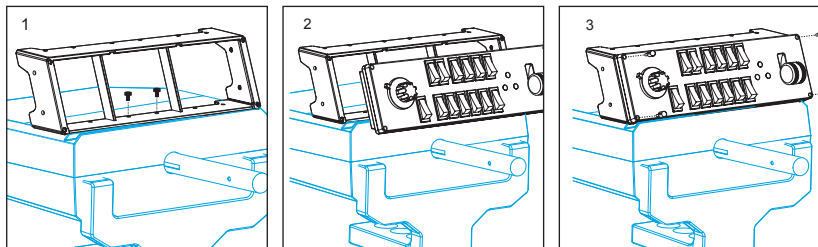
ВКЛЮЧЕНИЕ/ОТКЛЮЧЕНИЕ
■ СИСТЕМЫ ОСВЕЩЕНИЯ

УБИРАНИЕ/ВЫПУСКАНИЕ ШАССИ И
■ СВЕТОДИОДНЫЙ ИНДИКАТОР

УСТАНОВКА

Многофункциональную панель можно установить на столе, зафиксировав ее с помощью текстильных застежек. Если у вас уже есть штурвал Logitech G Flight Yoke System, панель можно установить на него, используя для крепления винты из комплекта поставки.

Внимание! Прежде чем прикреплять многофункциональную панель Flight Switch Panel к штурвалу Flight Yoke System, сначала извлеките панель из крепежного приспособления, закрепите приспособление отдельно с помощью винтов на верхней панели штурвала, а затем установите панель в крепежное приспособление спереди.



Подключите многофункциональную панель с помощью USB-кабеля к одному из свободных USB-портов компьютера (или к USB-концентратору штурвала Logitech G Flight Yoke).

УСТАНОВКА ПО В ОС WINDOWS® 10, WINDOWS® 8.1 И WINDOWS® 7

УСТАНОВКА ДРАЙВЕРОВ

- 1 Перейдите на страницу [logitech.com/support/switch-panel](https://www.logitech.com/support/switch-panel) и скачайте последние версии драйверов и программного обеспечения для используемой операционной системы.
- 2 Завершите установку, следуя инструкциям на экране. **Устройство при этом должно быть отключено.**
- 3 Когда на экране «Установка драйвера» **отобразится соответствующий запрос**, подключите USB-кабель устройства к одному из USB-портов компьютера и нажмите кнопку «Далее».

УСТРАНЕНИЕ НЕПОЛАДОК

Когда требуемый подключаемый модуль для симулятора Flight Simulator X (FSX) будет установлен, при следующем запуске FSX отобразится запрос на подтверждение загрузки одного или нескольких подключаемых модулей панелей Logitech G для FSX. Нажмите «Да» в этом окне.

После этого отобразится оповещение системы безопасности Windows, в котором будет запрашиваться подтверждение запуска файла LogiFlightSimX.exe. Нажмите в этом окне кнопку «Да».

В завершение отобразится запрос от симулятора FSX касательно того, следует ли отнести файл LogiFlightSimX.exe к доверенному программному обеспечению. Нажмите кнопку «Да».

После установки программного обеспечения панели ее кнопки и регуляторы будут автоматически настроены на выполнение назначенных им функций в приложении FSX. Если FSX не распознает панель, попробуйте отсоединить USB-кабель и вновь подсоединить его.

Сведения о подключении к другим симуляторам и ответы на прочие вопросы можно найти на странице поддержки [logitech.com/support/switch-panel](https://support.logitech.com/support/switch-panel).

ТЕХНИЧЕСКАЯ ПОДДЕРЖКА

Поддержка в Интернете: support.logitech.com

logitech 

<https://www.clife.ru/goods/logitech-pro-flight-multi-panel/>

