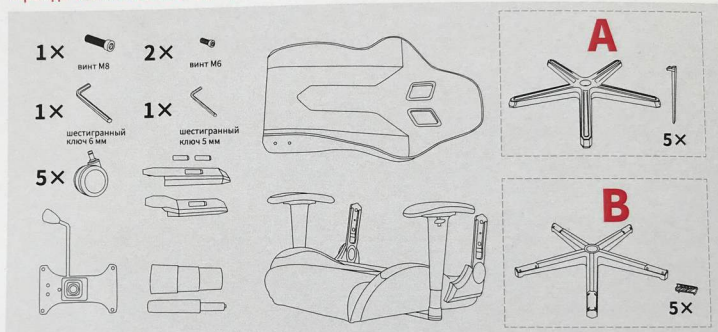


O frame

Quick Installation Guide

Список деталей

Прежде чем начать сборку убедитесь в том, что все детали на месте и в хорошем состоянии.



Примечание: Крестовина (А или Б) в зависимости от фактической конфигурации. Пожалуйста, свяжитесь с нами, если обнаружите нехватку деталей. В зависимости от конфигурации продукта некоторые детали могут немного отличаться.

Инструкция по сборке

Пожалуйста, наденьте рабочие перчатки, чтобы избежать возможных травм во время установки.

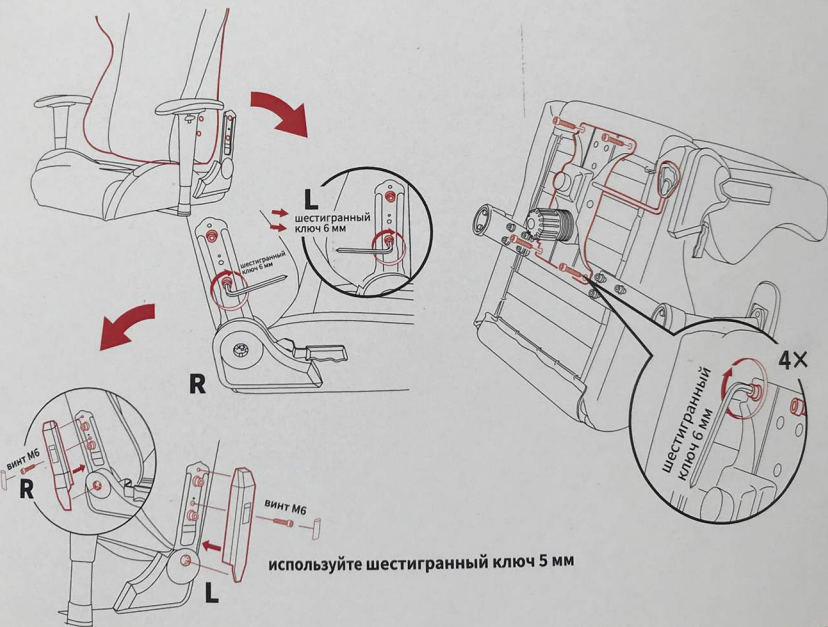
01

1 Крепление спинки

Открутите винты в нижней части спинки. Вставьте их в отверстия углового крепления и установите спинку.

2 Установка механизма

Открутите винты в нижней части сиденья. Установите механизм качания, ручка регулировки должна находиться с той же стороны, что и ручка регулировки угла наклона спинки.



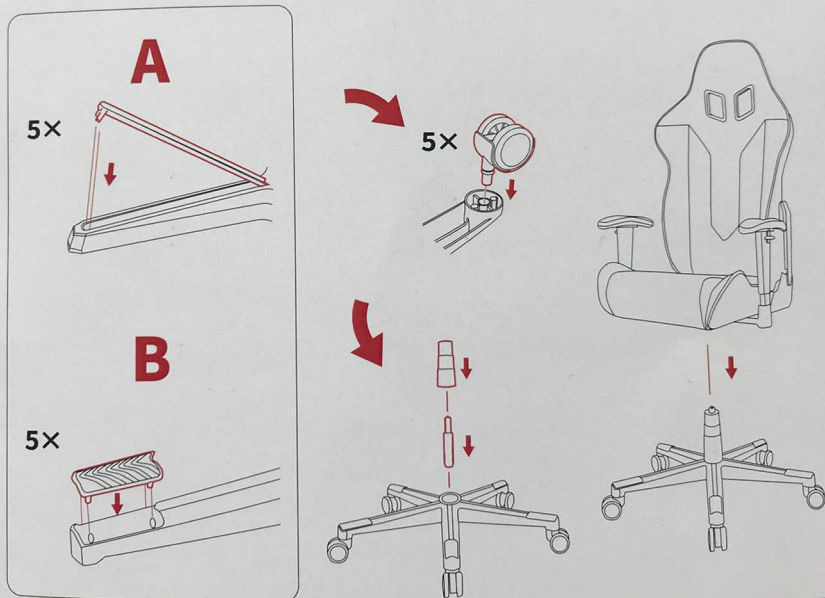
02

3 Установка крестовины

Соберите в соответствии с фактической конфигурацией.

4 Окончательная сборка

Установите газлифт и кожу по порядку. Соедините верхнюю и нижнюю части. Сборка завершена.



03

Главные примечания

Использование регулировки угла наклона

Регулировать угол наклона нужно сидя в кресле. Будьте осторожны при включении регулировки, чтобы не прищемить руки и пальцы. Регулируемая спинка с углом безопасности 90-135 градусов.

Используйте свободный режим для положения лежа.

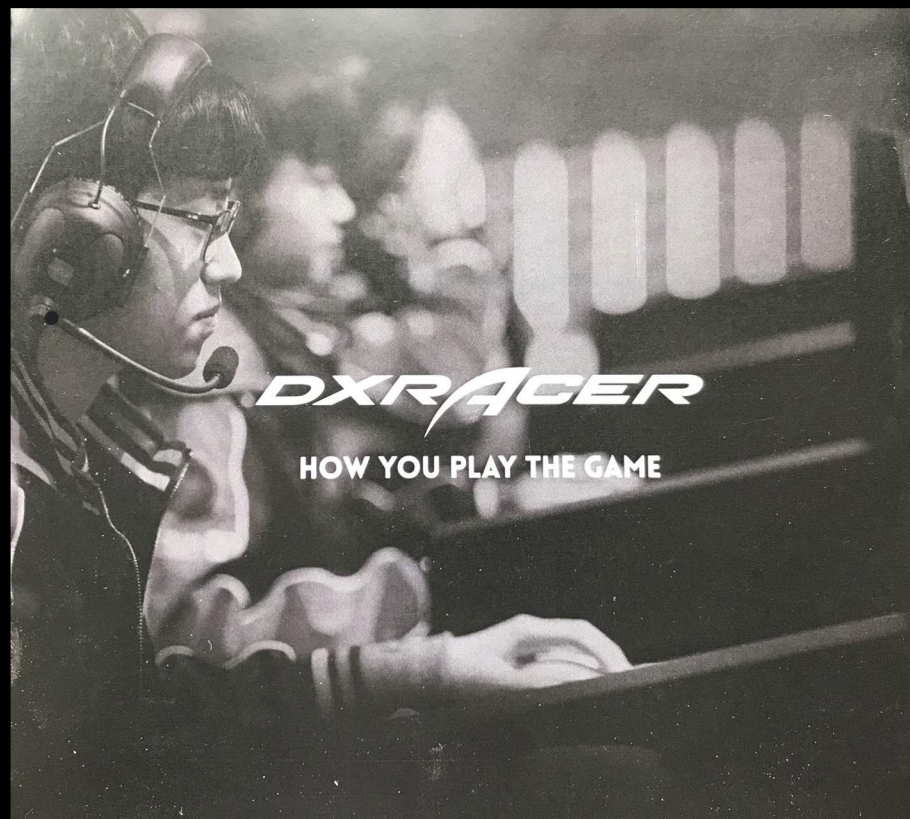
Пожалуйста, закройте свободный режим, когда спинка находится в откинута положении. При использовании свободного режима, пожалуйста не регулируйте высоту спинки. Не отрывайте ноги от земли, чтобы оказать давление на верхнюю часть спинки в режиме откинутого положения спинки кресла.

Важная информация по безопасности

Соблюдайте стандартное положение тела при позе сидя, не садитесь на край сиденья. Это кресло предназначено для одного взрослого человека. Не стойте и не становитесь на колени на модели. Не используйте кресло в качестве стремянки, лестницы, инвалидной коляски или для каких-либо других целей помимо прямого назначения. Пожалуйста сидите на кресле так, чтобы не потерять равновесие и не упасть с него. Чтобы поднять или опустить высоту кресла поднимите рычаг, который находится под сиденьем. Пожалуйста не давите на рычаг.

Уход и обслуживание

Периодически проверяйте болты и шурупы на вашем кресле, чтобы убедиться что они как следует вкручены. Не используйте кресло, если детали повреждены и если шурупы ослаблены или отсутствуют. Если у вас возникли сложности с вашим креслом, пожалуйста, свяжитесь с вашим местным торговым представителем и немедленно прекратите использование кресла. Не используйте растворители или абразивные материалы при чистке любой части кресла. Как обслуживать кресло смотрите в гарантийном талоне - обслуживание и чистка.



DXRACER

HOW YOU PLAY THE GAME